

Opini3n financiera

COORDENADAS

Nuestros riesgos financieros

ENRIQUE QUINTANA



Los riesgos financieros no se han ido. Las finanzas del Pa3s est3n s3lidas, pero siguen vulnerables.

Imagine usted que vivimos en la costa de una zona altamente s3smica.

Si seguimos las normas y vivimos en un pa3s desarrollado, como Jap3n, seguramente reduciremos los riesgos de que un terremoto o tsunami vaya a destruir nuestra vivienda... pero **no bajaremos esa posibilidad a cero**.

El primer informe del Consejo de Estabilidad del Sistema Financiero, que ayer se dio a conocer, dice que hemos tomado las medidas que est3n en nuestras manos para dar solidez a nuestra vivienda... pero que m3s nos vale **no perder la conciencia de que estamos en una zona s3smica**, es decir, que siguen presentes riesgos de inestabilidad.

El reporte refiere tres: la posible **revers3n abrupta de los flujos de capital** financiero; el impacto de la **situaci3n de Europa** en el sistema financiero mexicano, y una **desaceleraci3n abrupta** de la actividad econ3mica global.

Vamos por partes. El factor que m3s se analiza y m3s preocupa es el tema de una posible reversi3n violenta de los flujos de capital.

Diversos mercados emergentes en el mundo, entre ellos M3xico, se volvieron muy atractivos para los inversionistas que buscaban rendimientos por arriba de las casi inexistentes tasas de inter3s en los mercados desarrollados.

El resultado es que al mercado de dinero de M3xico llegaron 23 mil 127 millones de d3lares el a3o pasado, una cifra que es igual a todo lo que lleg3 en los pasados 5 a3os y medio.

Adem3s de eso, hubo 641 millones de d3lares para el mercado accionario y 13 mil 333 millones en t3tulos emitidos en el exterior tanto por empresas como por el Gobierno.

En suma, **los flujos de capital de cartera para M3xico** o sus empresas fueron de **37 mil millones de d3lares**.

El riesgo estriba en que los pa3ses desarrollados **retiren los est3mulos monetarios** con los que respondieron a la crisis y con eso eleven las tasas de inter3s en sus mercados. Esa circunstancia podr3a

producir una reversi3n de flujos, incluso muy r3pida, simplemente ante la posibilidad de que ese hecho ocurriera.

Otro im3n para el dinero puede ser **el crecimiento**. En la medida en que las econom3as desarrolladas crezcan m3s, sus necesidades de financiamiento ser3n m3s altas y, por lo mismo, reducir3 el margen para los mercados emergentes o incluso requerir3n de los recursos invertidos en pa3ses como M3xico.

Finalmente, no hay que desestimar tampoco otro **episodio de inestabilidad financiera** en el mundo desarrollado.

Si pasara algo de lo anterior o una combinaci3n de esos factores, habr3a que olvidarse del d3lar barato, as3 como de la

estabilidad relativa del mercado de cambios, y nos subir3amos de nuevo en la resbaladilla cuya altura y pendiente depender3an de lo abrupto de los movimientos de capital.

La transmisi3n de la inestabilidad tambi3n llegar3a a la Bolsa y a las tasas de inter3s.

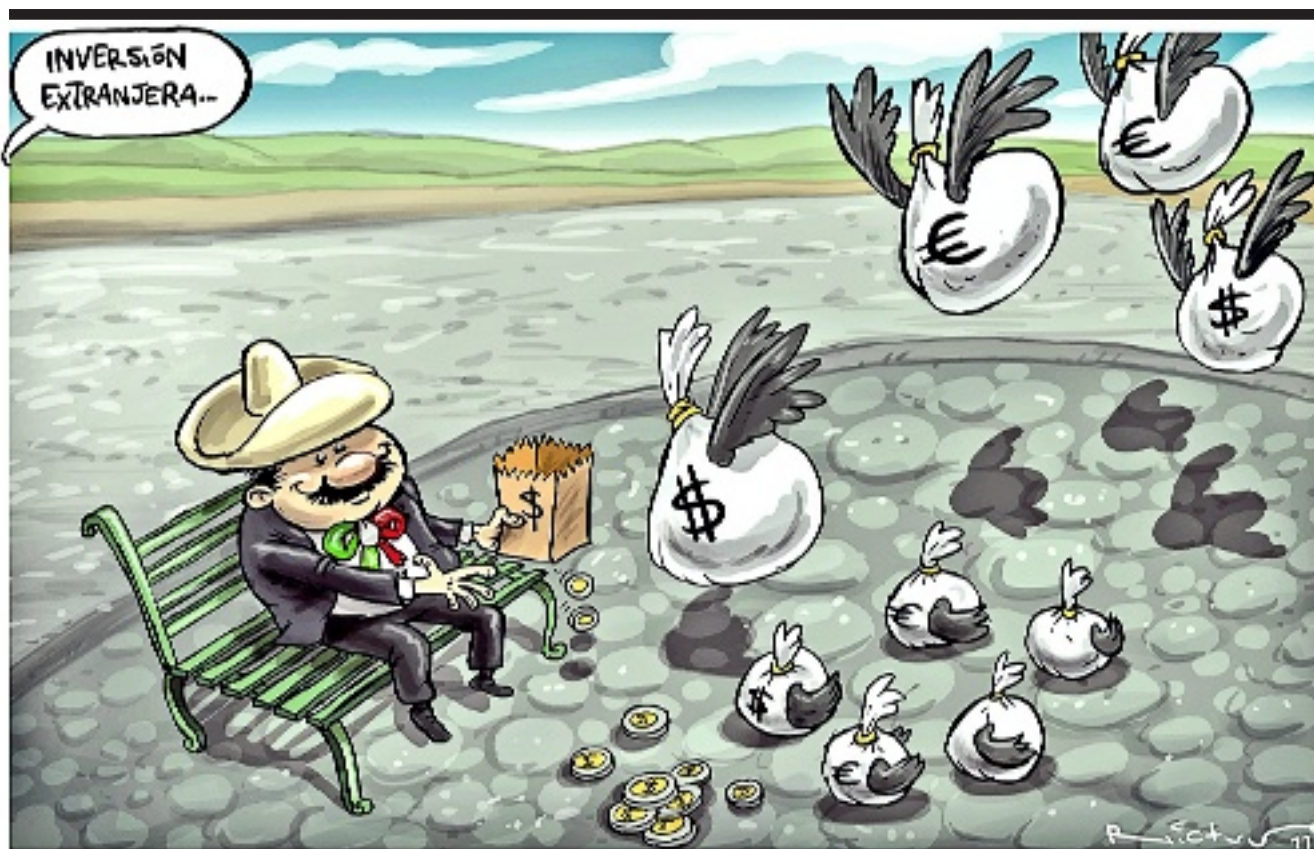
El Gobierno mexicano se ha preparado para estos sismos financieros, de la misma manera que los japoneses lo estaban para terremotos y tsunamis.

Era poco probable que ocurriera uno como el del 11 de marzo, pero pas3.

El 3nfasis en lo s3lidos que son nuestro sistema financiero y la disciplina de las finanzas p3blicas federales puede hacernos perder de vista que no nos hemos mudado: seguimos en una zona de sismos financieros que bien podr3an, pese a todo, darnos un buen susto todav3a.

El tema requiere m3s an3lisis.

enrique.quintana@reforma.com



ESPECTRO

Buenas ideas mal ejecutadas

JAVIER TEJADO DOND3



Ayer celebr3 la **Comisi3n Federal de Competencia** (Cofeco), el "D3a de la Competencia". Sin lugar a dudas, la Cofeco hace un esfuerzo medi3tico en estos eventos, y la apertura gubernamental es bienvenida. Pero el tema central es que las acciones de la Cofeco, as3 como las de otras dependencias gubernamentales, no est3n logrando que los ciudadanos mexicanos tengan mejores servicios a menores costos.

Excusas hay muchas: litigios interminables, reformas legislativas pendientes, falta de presupuestos, etc. Pero la realidad es que el ciudadano mexicano es quien paga altos costos por las ineficiencias del mercado y la no actuaci3n de las autoridades. Basta con se3alar tres ejemplos:

1.- **Telecomunicaciones:** en ning3n otro lugar del mundo existe una alta concentraci3n en telefon3a fija y m3vil como acontece en M3xico. La misma empresa, **Telcel-Telmex**, tiene el 87 por ciento de las l3neas de telefon3a fija y el 70 por ciento de la telefon3a m3vil. En los Estados Unidos, actualmente, hay todo un debate antimonop3lico por el hecho de que **AT&T** pretende comprar, por 39 billones de d3lares, a **T-Mobile**, uno de sus competidores. Esta uni3n apenas les dar3a 40 por ciento del mercado de la telefon3a m3vil en Estados Unidos. Quedando dos

competidores, **Verizon** y **Sprint**.

Pero en M3xico, con una dominancia tan elevada y luego de a3os de litigios, Cofeco-Cofetel a3un no han dictado la regulaci3n asim3trica que se amerita. De igual forma, le han puesto el "dulce" a Telcel-Telmex, desde 2006, de que preste servicios de televisi3n cumpliendo tres condiciones: portabilidad, interconexi3n e interoperabilidad.

La portabilidad (el poder cambiar tu n3mero telef3nico a otra empresa) se pensaba que se estaba cumpliendo, hasta que la semana pasada el Comit3 T3cnico de Portabilidad envi3 el oficio 01/11 dados reiterados incumplimientos.

Respecto de la interconexi3n y la interoperabilidad (la comunicaci3n f3sica y t3cnica entre operadores) hay una enorme resistencia a permitir que bajen las tarifas. Apenas hace unas semanas, la **Cofetel** orden3 reducir la tarifa que ofrece Telcel en m3s de un 60 por ciento. Lo que traer3a un beneficio directo a millones de consumidores mexicanos. Pero esta empresa ya recurri3 a los tribunales. La Suprema Corte estar3a por resolver si es v3lido que jueces otorguen "suspensiones" a 3rdenes de la autoridad cuando, como en la interconexi3n, pareciera que son un tema de inter3s p3blico y habr3a que privilegiar que los consumidores no sean afectados por los litigios entre empresas.

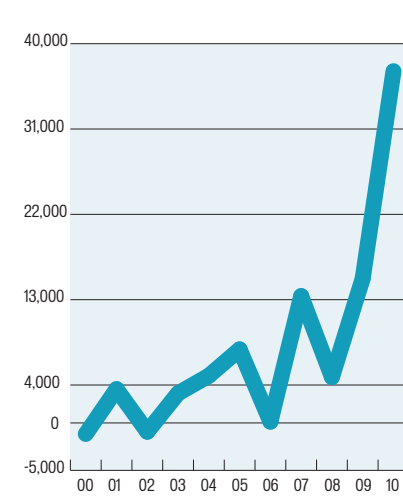
De tal suerte que en telecomunicaciones la autoridad ha avanzado a un paso lento y muchas veces descoordinado que nos ha ocasionado ser uno de los pa3ses con las tarifas telef3nicas m3s elevadas, calidad mediana y cobertura escasa. Sobre todo ha dejado sin una competencia real a las telecomunicaciones.

2.- **Televisi3n Concesionada:** una buena medida gubernamental fue acelerar el apag3n a la TV anal3gica y avanzar la TV digital. No s3lo mejorara la calidad, sino que permitir3a hubiese m3s concesiones de televisi3n disponibles a efecto de ahondar la pluralidad. Sin embargo, el Decreto fue lanzado directamente por el Presidente en lugar de que lo hiciera el regulador especializado, la Cofetel, con lo que el Congreso tiene el asunto atorado en la Suprema Corte. Claro est3 que el decreto ten3a un sesgo electoral y adolec3a de elementos t3cnicos relevantes. El punto es que son ocho meses desde que el Presidente emiti3 el Decreto y no logran destrabar o rehacer las cosas para avanzar en materia televisiva.

3.- **Televisi3n P3blica:** una buena idea era fortalecer y ampliar la cobertura de los medios p3blicos. Llam3 la atenci3n que el darles mayor cobertura territorial no fuera a trav3s de darles m3s estaciones directamente a ellos. En su lugar, el Gobierno se autootorg3 -v3a la Secretar3a de Gobernaci3n- una veintena de es-

Tsunami de d3lares

(Flujos de inversi3n en cartera para M3xico. Millones de d3lares)



Fuente: Consejo de Estabilidad del Sistema Financiero.

COLABORADOR INVITADO

China: crecimiento y comercio

ENRIQUE DUSSEL PETERS



Desde 2003, China es el segundo socio comercial de M3xico. En 2010, su participaci3n alcanz3 el 8.3 por ciento. No obstante, la relaci3n ha sido extremadamente desigual, resultando en el mayor d3ficit comercial que M3xico tenga con cualquier otra naci3n, de m3s de 41 mil 400 millones de d3lares o una relaci3n de 11:1 en importaciones-exportaciones.

Si bien las exportaciones a China en 2010 crecieron en un 90 por ciento, M3xico todav3a tiene enormes dificultades para exportar productos con valor agregado a ese pa3s, y m3s all3 de materias primas como el cobre en sus diversos productos.

En la relaci3n bilateral destaca la creciente "latinoamericanizaci3n". Todav3a hace 3 a3os los principales productos mexicanos a China eran electr3nicos y de la cadena autopartes-automotriz; ahora, en 2010, de las 10 fracciones m3s importantes exportadas a China, ya s3lo dos se vinculaban con autopartes-automotriz, el resto son materias primas que representaron m3s de 3/4 partes de las ventas totales a ese pa3s. Incluso, si las exportaciones totales de M3xico a China crecieron en un 90 por ciento, las de materias primas lo hicieron en un 187 por ciento. Esas tendencias reflejan cambios estructurales significativos.

Diferentes tipos de cobre, petr3leo y minerales de plomo son los principales productos exportados en 2010.

Seg3n el 3ltimo estudio del Economist Intelligence Unit de febrero de 2011, entre otras fuentes, todo indica que el PIB de la econom3a china continuar3 creciendo a niveles por encima del 8 por ciento anual hasta 2015. El super3vit en cuenta corriente disminuir3 de m3s del 5 por ciento del PIB en 2010, al 2 por ciento en 2015; se espera que el yuan se aprecie de niveles del 6.76 por d3lar en 2010, a 5.7 en 2015.

Para M3xico, es significativo reforzar el apoyo a las instituciones binacionales responsables, particularmente de la Comisi3n Binacional China-M3xico y el Grupo de Alto Nivel. Ambas requieren incorporar nuevos actores y, sobre todo, lograr un apoyo del m3s alto nivel en M3xico, ya que de otra forma terminar3n sin mayores resultados y, sobre todo, sin hacer frente a los masivos retos entre ambos pa3ses.

La relaci3n binacional no puede continuar siendo determinada por la agenda comercial binacional, y debiera tomar mucho m3s en serio -con proyectos concretos- aspectos de infraestructura, turismo, academia e investigaci3n, cultura, as3 como la relaci3n de ambos en foros e instituciones multilaterales.

Es cr3tico que las autoridades mexicanas realicen propuestas puntuales para sobrellevar la "insustentable" relaci3n comercial y el enorme y creciente d3ficit comercial de M3xico con China. Este aspecto ya ha sido reconocido por las autoridades chinas en diversos niveles y debieran plantearse instrumentos para su soluci3n en el corto, mediano y largo plazos.

Ambos pa3ses debieran prepararse inmediatamente para reducir las posibilidades de masivos desencuentros en diciembre de 2011, ante la completa regularizaci3n de las importaciones chinas en tal fecha. Es importante lograr acuerdos, reuniones y un di3logo con los gremios empresariales para reducir los posibles enfrentamientos en contra de China en esas fechas.

La percepci3n en los medios -p3blicos y privados- es en general que durante este sexenio los resultados con respecto a China fueron limitados y mediocres. ¿Tendr3n los partidos pol3ticos y precandidatos la capacidad de retomar los esfuerzos para reactivar la relaci3n bilateral durante el pr3ximo sexenio? China, claramente, continuar3 con una activa y agresiva pol3tica comercial en el futuro, tambi3n en Am3rica Latina y en M3xico, ¿lograremos en M3xico una estrategia con China en el corto, mediano y largo plazos?

Javier Tejado es fundador y consejero del IDET y director de Informaci3n de Televisa. Las opiniones vertidas no necesariamente representan la opini3n de las instituciones.

Profesor del Posgrado en Econom3a y Coordinador del Centro de Estudios China-M3xico de la UNAM <http://dusselpeters.com>

UN VISTAZO

Devolver3n hasta \$150 mil de forma autom3tica

Cd. de M3xico.- Las personas f3sicas que este mes presenten sus declaraciones con saldos a favor de hasta 150 mil pesos se beneficiar3n del Programa de Devoluciones Autom3ticas, asegur3 Francisco Saucedo. El fiscalista dijo que seg3n el Anteproyecto de Resoluci3n Miscel3nea y las administraciones locales del SAT, el fisco subi3 de 100 a 150 mil pesos los saldos m3ximos que pueden obtener en devoluci3n autom3tica.

Dolores Ortega

Abastecer3 al Tec Parque E3lico Eurus

Monterrey.- La luz que consumir3n algunos campus del Tecnol3gico de Monterrey ser3 abastecida por energ3a e3lica del Parque Eurus, de Cemex, inform3 la instituci3n educativa. Los campus Ciudad de M3xico, Estado de M3xico, Santa Fe, Guadalajara, Quer3taro, Monterrey, Tec Milenio Campus Las Torres y el Hospital San Jos3 ser3n los planteles cuya energ3a ser3 generada en el Parque E3lico Eurus, ubicado en Oaxaca.

REFORMA/Staff

Aprueban reestructura para crear Telmex Social

Cd. de M3xico.- En Asamblea General Extraordinaria, Telmex autoriz3 una reestructura corporativa para dividir a la empresa en Telmex y Telmex Social. En un comunicado, la telef3nica detalla que la nueva subsidiaria atender3 zonas donde las llamadas son principalmente realizadas por la comunidad migrante, por lo que el tr3fico es mayormente de terminaci3n de llamadas, cuyo origen es Estados Unidos, donde los precios de interconexi3n acordados con las operadoras de telecomunicaciones de EU se han reducido 95 por ciento, desde 1990.

Carla Mart3nez

Pretende Katcon ingresar a Brasil

Monterrey.- Al mismo tiempo que realiza tr3mites para instalar en Rusia una planta de sistemas de escape de gases para automotores, la empresa regiomontana Katcon proyecta construir en Brasil una planta para fabricar estos componentes. En entrevista telef3nica desde Brasil, Fernando Turner D3vila, presidente de Katcon Global, dijo que la decisi3n de entrar a Brasil est3 firme por el potencial que ofrece su industria armadora. Katcon Global tiene hoy plantas en M3xico, Venezuela, Polonia, India, Sudafrica, China y Australia.

Mo3s Ram3rez

Transfiere Nokia fabricaci3n a Reynosa

Monterrey.- Nokia transferir3 a su planta de Reynosa a mediados de a3o la fabricaci3n de algunos de sus tel3fonos Premium o tel3fonos inteligentes que fabrica en pa3ses como Finlandia, se3al3 Francisco Javier Lorenzo. El director general de Nokia M3xico dijo que esta planta tiene gran importancia de manufactura global.

Jos3 Manuel L3pez

REFORMA.COM

Lea completas las notas
 > art3culos