

EFFECTOS DE CHINA EN LA CANTIDAD Y CALIDAD DEL EMPLEO EN AMÉRICA LATINA Y EL CARIBE. México, Perú, Chile y Brasil

Enrique Dussel Peters
Posgrado de Economía
UNAM

Centro de Estudios China-México, FE-UNAM
CDMX, octubre 9, 2019

Los autores son responsables
únicos del documento



**CENTRO DE ESTUDIOS
CHINA-MEXICO**

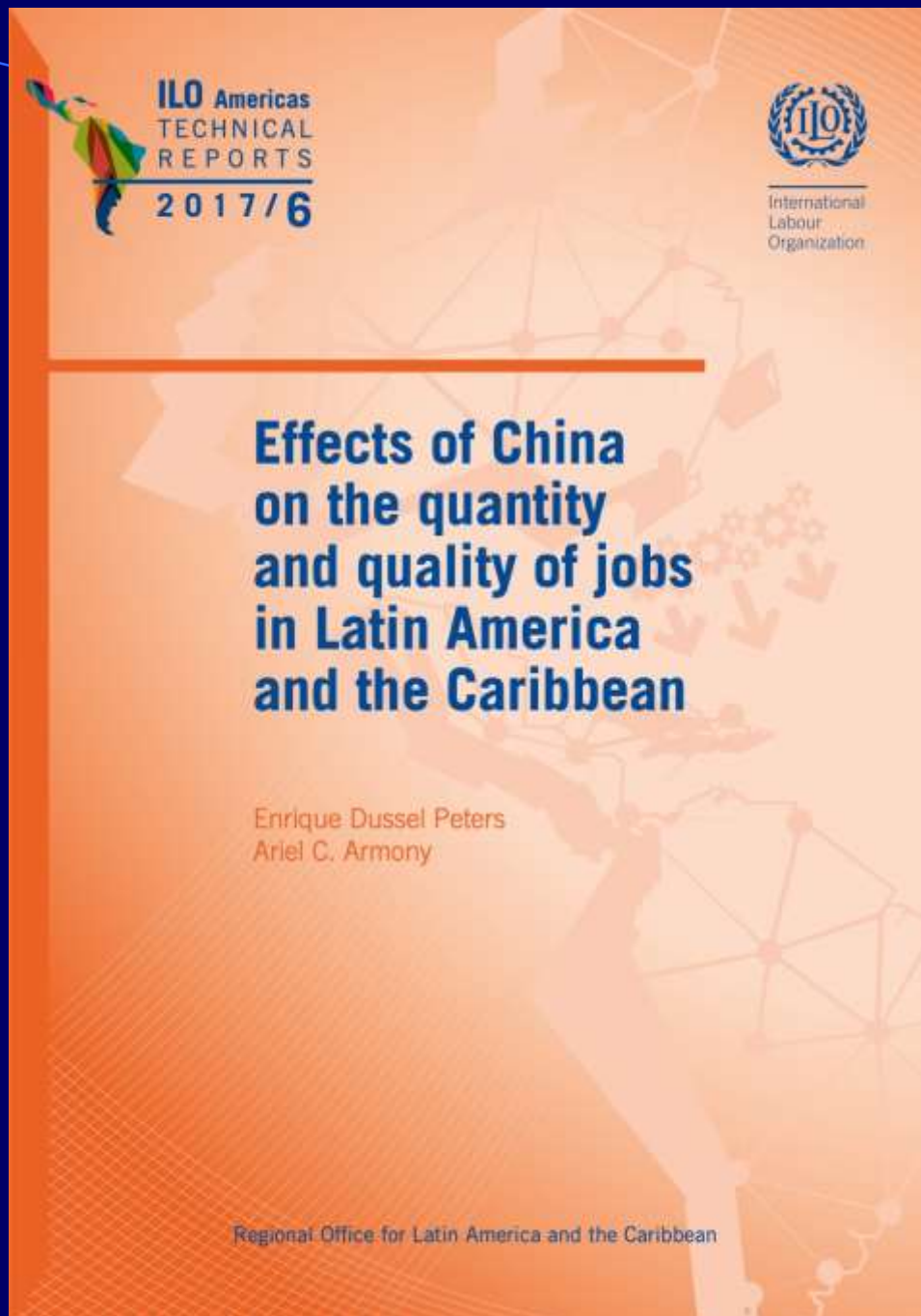
UNIVERSIDAD NACIONAL AUTONOMA DE MEXICO

<http://www.economia.unam.mx/cechimex>

TEMAS

- **Antecedentes**
- **Objetivos, autores y secciones**
- **Principales resultados**
 - Para América Latina
 - Para México
 - Para Brasil, Chile y Perú
- **Conclusiones, propuestas de política y agenda de investigación**

2017



https://www.ilo.org/global/docs/WCMS_563727/lang--en/index.htm

2018

- ❖ OIT: Oficina Regional
- ❖ Red ALC-China
- ❖ Universidad de Pittsburgh



https://www.ilo.org/americas/publicaciones/WCMS_648520/lang--es/index.htm

OBJETIVOS

- **Análisis de la cantidad y calidad del empleo generado por la OFDI y los proyectos de infraestructura de China en AL, ¿características -cuantitativas y cualitativas- principales?**
- **Análisis en el marco de la bibliografía existente y propuestas**
- **Análisis regional -AL- y nacional con estudios de caso**
- **¿”Desmistificación” de un aspecto sensible entre AL y China SIN antecedentes?**
- **Relevante: experiencia de Ariel Armony (UP) y Enrique Dussel Peters (Cechimex y Red ALC-China), explícitamente sobre el tema de AL-China: comercio, financiamiento, OFDI, infraestructura, ...**

SECCIONES

- **Prólogo (José Manuel Salazar-Xirinachs)**
- **Análisis regional (Enrique Dussel Peters y Ariel C. Armony)**
- **México (Enrique Dussel Peters)**
- **Perú (Alan Fairlie, Sandra Queija y Esthefany Herrera)**
- **Chile (Mario D. Velásquez Pinto)**
- **Brasil (Celio Hiratuka)**

- **TODOS analistas experimentados en temas laborales y/o sobre China desde hace varias décadas**

ASPECTOS RELEVANTES

- **Red ALC-China: diferenciar y detallar relación ALC-China en comercio, OFDI, financiamiento y proyectos de infraestructura**
- **Detallada revisión bibliográfica en China, ALC y en cada uno de los casos de estudio**
- **Período de estudio: 2000-2017**
- **Análisis macro, impacto vía comercio, OFDI y proyectos de infraestructura y casos de estudio 9: (México (2): Sinatex y Huawei; Perú (3) Las Bambas, Toromocho y Shougang Hierro Perú, Río Blanco y CNPC; Chile (A y B) y Brasil (2): BYD y China Unicom**
- **ENORMES dificultades para realizar entrevistas; BASE para futuras investigaciones y resultados NO generalizables/representativos (sic)**

PRINCIPALES RESULTADOS (1)

- **Revisión bibliográfica**
- **China: empleo generado por comercio exterior, OFDI y proyectos de infraestructura**
 - **Empleos generados por comercio exterior neto**
 - **Empleos generados por OFDI**
 - **Empleos generados por proyectos de infraestructura**
 - **Calidad del empleo generado**

PRINCIPALES RESULTADOS (2)

revisión bibliográfica

- **En China: CCICED (2011) y particularmente CAITEC, MOFCOM y UNDP (2015), con importantes metodologías, resultados, etc., destacando:**
 - **Con excepción de algunos estudios de caso, no existe análisis**
 - **¿Las condiciones laborales dependen del país huésped (Japón, Mx, ...)?**
 - **En AL: “temas laborales” son los de mayor riesgo para empresas chinas**
 - **Aceptación de falta de comprensión de “diferencias culturales” en “América del Sur” ... ver cuadros: 50% realiza ganancias, 51% paga vacaciones y ausencias justificadas ...**

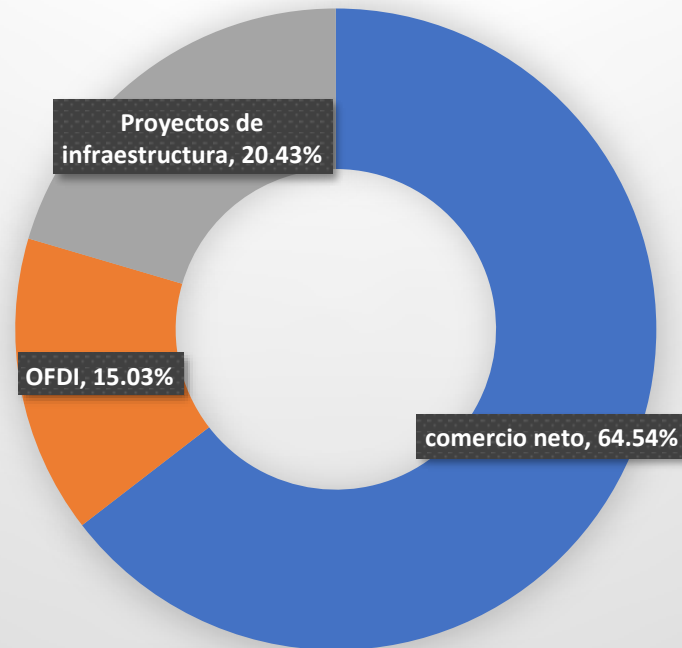
PRINCIPALES RESULTADOS (3)

revisión bibliográfica

- No existe una institución china **RESPONSABLE** de condiciones del empleo de empresas chinas en el exterior (Mofcom, SASAC, NDRC, Consejo de Estado, ...)
- ¿Descoordinación, altos costos y falta de aprendizaje **EN** China? BRI, ...
- En ALC: mínimos/nulos estudios sobre efectos de China en el empleo de ALC (vía comercio, OFDI, etc); incluyendo Brasil, Chile, México y Perú
- Recientes estudios sobre asociación negativa de importaciones de China con Chile y empleo y pobreza (Pellandra 2017)
- **EN GENERAL:** ¿empresas chinas buscan emplear “altos directivos” chinos + altos gastos en capacitación local? Efectos macro/remesas, huelgas, etc. ¿Seguimiento y profundización a estas hipótesis/resultados preliminares?

PRINCIPALES RESULTADOS (4)

Gráfico 4
ALC: empleo generado por China (2000-2017) (1.96 millones de empleos)



PRINCIPALES RESULTADOS (5)

Efectos agregados del comercio neto

- **Contribución original con base en MIP de OCDE para Brasil y México (2000-2014) y 34 sectores: impacto de las M de China en el empleo de “ALC” y cada uno de los países (WIOD); estimación para 2014-2017 con base en 2011-2014**
- **Consumo final e inversión POR MUCHO los principales generadores de empleo, en menor medida cambios en la productividad del trabajo y comercio exterior**
- **Comercio exterior neto total: generó 11.4 millones de empleo**
- **Comercio exterior neto CON CHINA: 1.4 millones de empleo (2.2 millones en Brasil, -0.688 en México)**
- **Rápida desaceleración de la generación del empleo vía comercio exterior con China: positivo en 2005-2014 y subperíodos, negativo en 2011-2014**

PRINCIPALES RESULTADOS (6)

Efectos agregados del comercio neto

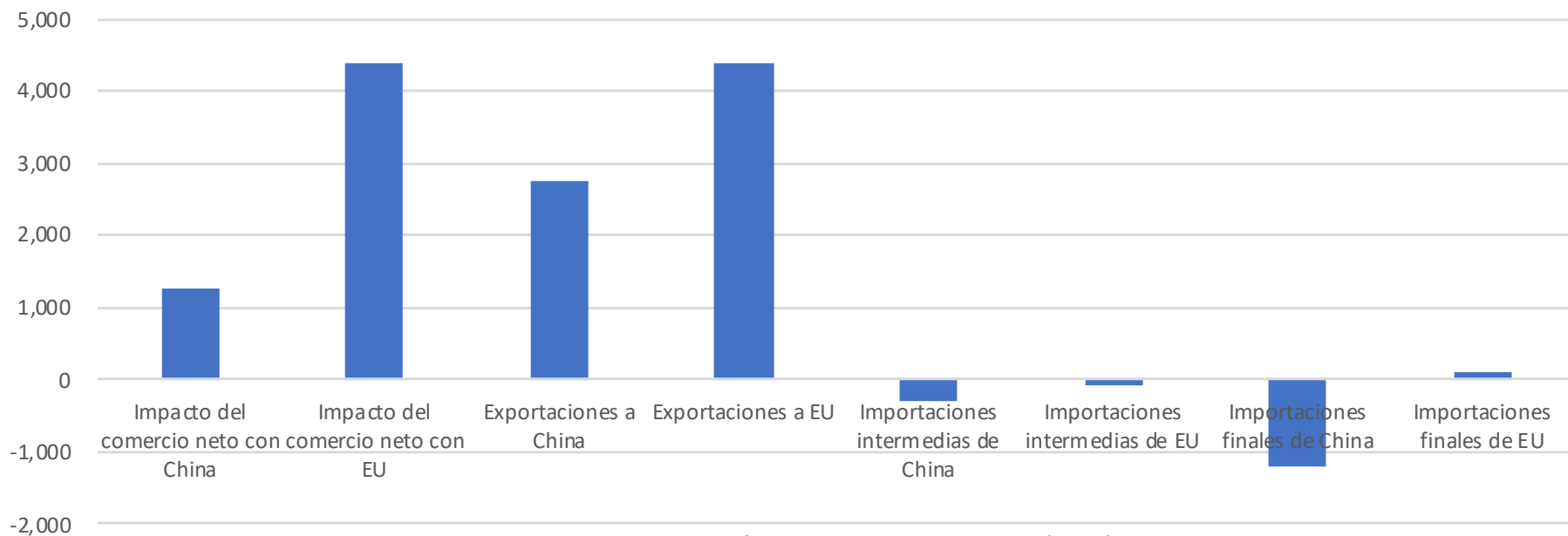
- ENORME riqueza en los resultados por sector y país-sector
- Por ejemplo: en ALC, ramas “ganadoras” 2000-2014: producción de cosechas y animales (1.6 millones de empleos); “perdedoras”: textiles y productos de cuero, computadoras y equipo eléctrico
- Y: Estados Unidos tiene un impacto positivo en ambos grupos de ramas
- Y: China sigue jugando un papel significativo en estas ramas durante 2011-2014 ... ¿lo seguirá haciendo en el futuro?

PRINCIPALES RESULTADOS (7)

Efectos agregados del comercio neto

Gráfico 1

ALC: generación de empleo a través de su comercio exterior neto con China y Estados Unidos (2000-2017)



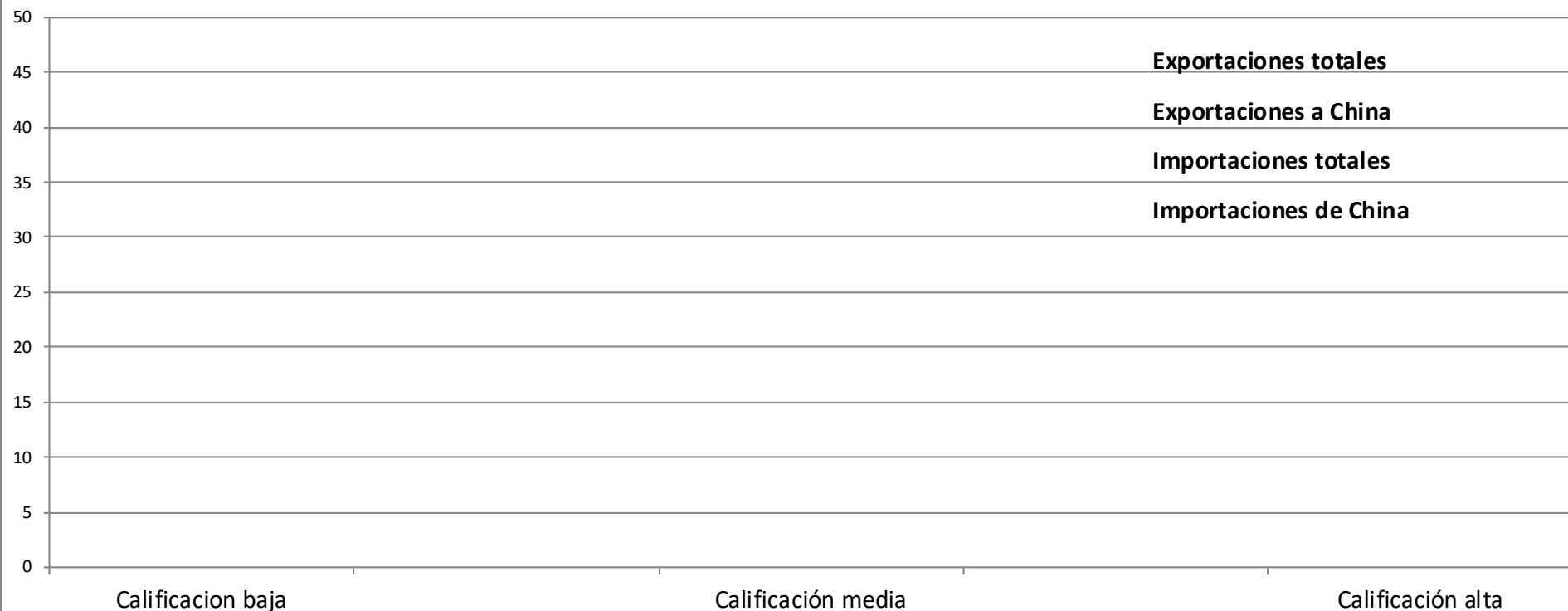
Fuente: elaboración propia con base en WIOT (2018).

PRINCIPALES RESULTADOS (8)

(61.15%, 24.63% y 14.22% del empleo generado por el comercio neto con China durante 1995-2011 de calificación baja, media y alta, respectivamente); efecto negativo particularmente en calificación media y alta

Gráfico 2

ALC: descomposición estructural del cambio en el total de las horas trabajadas de la población ocupada (1995-2011)



PRINCIPALES RESULTADOS (9)

Estimaciones para OFDI

- ❖ **OFDI (15% del empleo generado) durante 2000-2017: 294,000 empleos y 109,127000 millones de dólares con 328 transacciones**
- ❖ **¾ partes de la OFDI es pública (menor que para 2000-2013) y 57% en materias primas; 2000-2017: “sólo” 41% del empleo en materias primas**
- ❖ **OFDI china pública es más intensiva en capital (que la privada): 3.42 empleos por millón de OFDI vs. 2.63; PERO la OFDI en manufactura genera 3.86 empleos por millón de OFDI**
- ❖ **Mayor diversificación, ¿más allá de materias primas?**
- ❖ **En 2017: caída de la OFDI (-26.9%) y aumento del empleo (43.7%): ¿mayor intensidad del empleo en el futuro?**
- ❖ **Por países: mayor diversificación ante problemas en América del Sur: Chile, México y Perú**

PRINCIPALES RESULTADOS (10)

Estimaciones para proyectos de infraestructura

- ❖ 20.4% del empleo generado 2000-2017 (69 proyectos): 400,000 empleos
- ❖ Concentrados en Argentina, Bolivia, Brasil, Ecuador, Trinidad y Tobago y Venezuela (87.75% del empleo)
- ❖ Propiedad pública = 100%, sin excepción

Cuadro 8

ALC: proyectos de infraestructura de China por empresa (principales 5 empresas durante 2000-2017)

	Proyectos	Monto	Empleo generado
State Grid	5	5,145	105,900
CITIC	3	1,965	65,380
Power Construction Corp. / Sinohydro	13	6,105	44,276
China Communications Construction	8	2,864	14,771
CAMCE-Sinomach	6	3,531	6,396
subtotal	32	17,645	171,343
resto	37	38,529	228,761
total	69	56,174	400,104

Fuente: elaboración propia con base en Red ALC-China (2018).

PRINCIPALES RESULTADOS (11)

- ❖ **Enorme heterogeneidad de los efectos por país-sector y casos de estudio, por propiedad de la empresa, diferencias entre períodos, en la calidad del empleo generado (comercio, OFDI, proyectos de infraestructura), ... por ejemplo en la rotación del empleo entre Sinatex (México) y Chile (empresas A y B)**
- ❖ **Significativas dificultades para comprender la legislación y la cultura laboral, tanto para las empresas chinas en AL y "transmitirla" a sus corporativos en China, ¿fuente de tensión?**
- ❖ **En general: reducido contenido local y nacional de las actividades chinas (casos de estudio)**

PRINCIPALES RESULTADOS (12)

- ❖ **TODAS las empresas pagan salarios y prestaciones según las respectivas leyes nacionales y en varios casos con incentivos y salarios significativamente superiores a los locales/nacionales**
- ❖ **¿Presencia de empleos chinos en niveles administrativos y gerenciales?, ¿a la baja ante proceso de aprendizaje en AL?**
- ❖ **Agencias de empleo y subcontratación; ¿sin mayores problemas con sindicatos?**
- ❖ **Falta de conocimiento -¿desconfianza y/o incertidumbre?- el tema de la cultura laboral y “usos y costumbres” laborales en ALC**

ASPECTOS DESTACADOS PARA MÉXICO (1)

- ❖ **Características del mercado laboral en México (2000-2017): agregado, por principales sectores, salarios y prestaciones (acceso a salud); por ingreso (SM)**
- ❖ **China ha incrementado su impacto vía comercio exterior durante 2011-2014 (69.20% de la pérdida de empleo vía importaciones finales)**
- ❖ **Significativas diferencias en el impacto del comercio exterior de Estados Unidos y China 2000-2014, 2.3 millones de empleos y -0.34 millones, respectivamente**
- ❖ **Para México, todavía reducido impacto de la OFDI y proyectos de infraestructura de China**

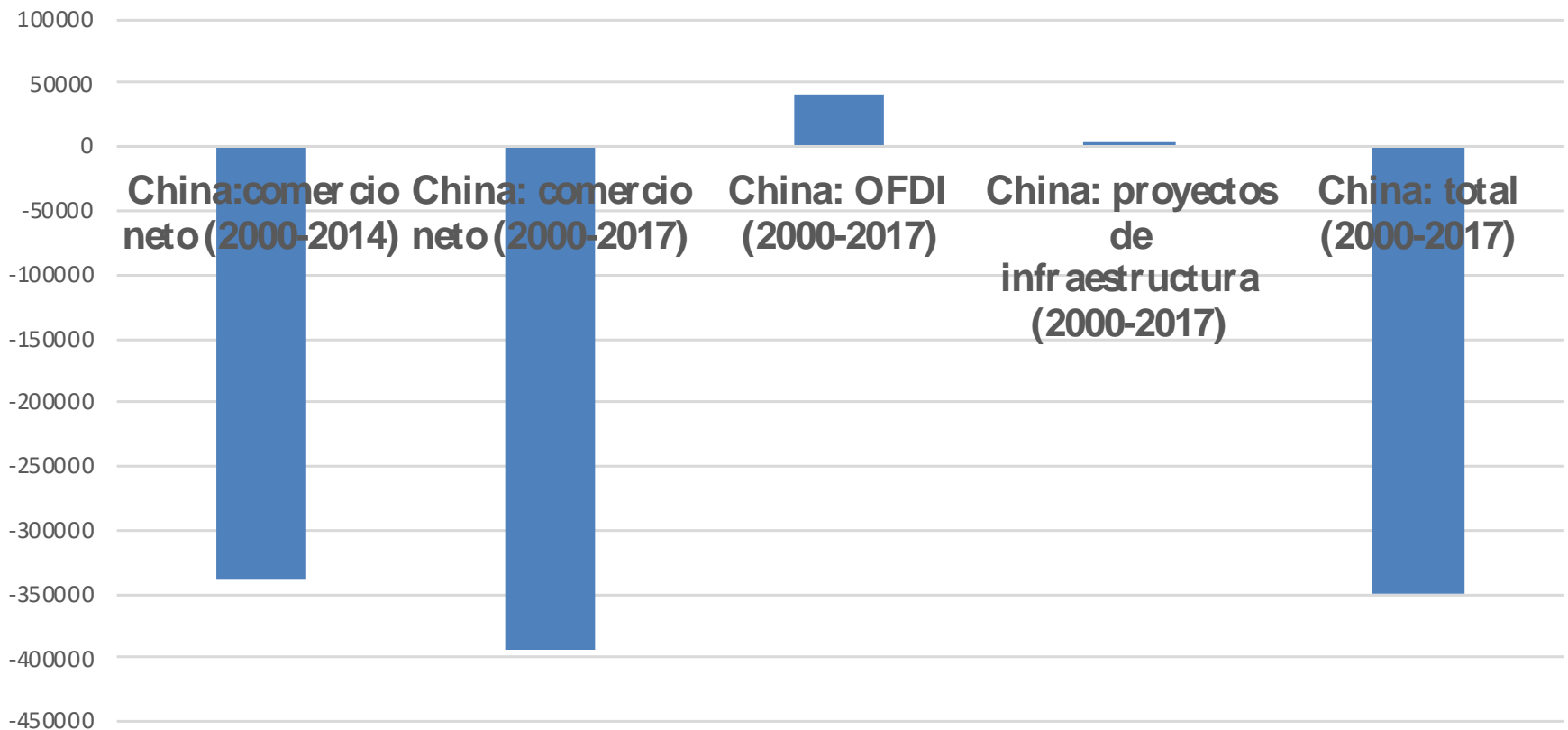
ASPECTOS DESTACADOS PARA MÉXICO (2)

- ❖ Comercio exterior neto. Sectores generadores de empleo reducidos (minería, ...) y perdedores (computadoras, textiles, equipo eléctrico, ...)
- ❖ Diferencias por períodos, subperíodos y sectores
- ❖ ¿Condiciones y preparación para futura OFDI y proyectos de infraestructura de China en México?
STPS, SE, Comisión Binacional, GAN, GANE, GANI, ...

ASPECTOS DESTACADOS PARA MÉXICO (3)

Gráfico 4

México: empleo generado por China en México (2000-2017)

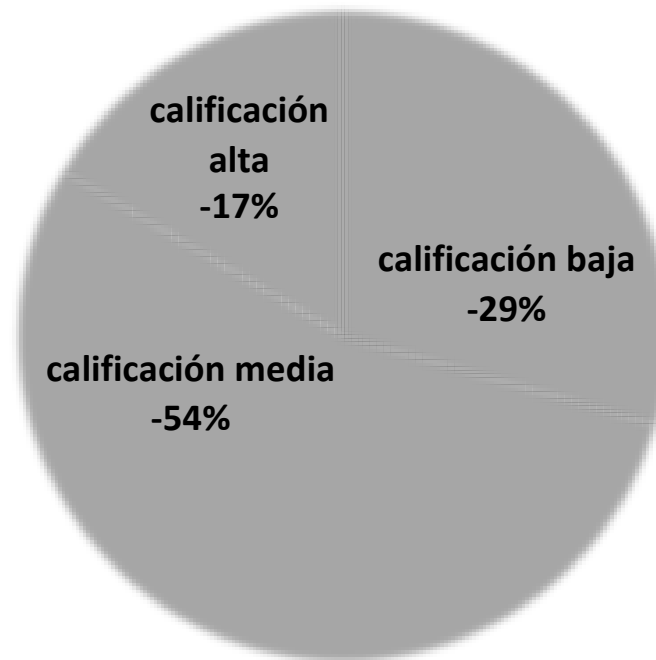


Fuente: elaboración propia.

ASPECTOS DESTACADOS PARA MÉXICO (4)

Gráfico 1

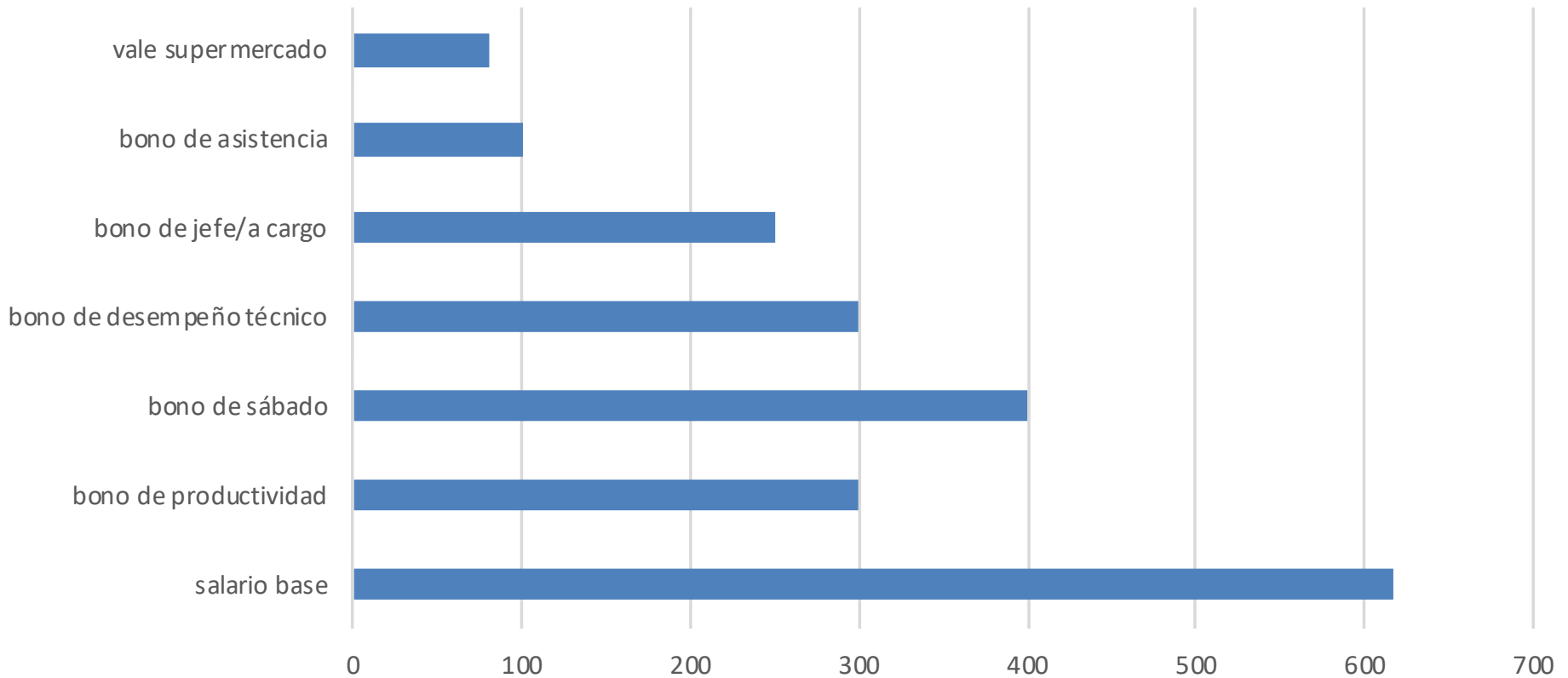
México: participación de la pérdida de millones de horas resultado del comercio neto con China (1995-2011) (porcentaje)



ASPECTOS DESTACADOS PARA MÉXICO (5)

Gráfico 4

Sinatex: incentivos y bonos en 2018 (pagos semanales en pesos)



ASPECTOS DESTACADOS PARA BRASIL

- ❖ **1.6 millones de empleos generados durante 2000-2017, particularmente vía comercio neto (94%)**
- ❖ **Altamente beneficiado por las exportaciones de materias primas -agricultura, minería, alimentos y bebidas y tabaco- y altos precios internacionales: ¿sustentabilidad y condiciones en el largo plazo?**
- ❖ **Generación de empleo de baja calificación, resultado de los sectores beneficiados y bajo nivel de formalización**
- ❖ **Importaciones chinas con afectaciones en la manufactura (electronica, equipo eléctrico, textiles y calzado)**
- ❖ **Muy inferior impacto en OFDI y proyectos de infraestructura**

ASPECTOS DESTACADOS PARA CHILE

- ❖ **China es el principal socio comercial de Chile, altamente concentrado en cobre (exportaciones)**
- ❖ **OFDI: energía, parques eólicos, energía solar, etc.**
- ❖ **Todavía muy reducido impacto en el empleo**
- ❖ **En los casos de estudio: alta incidencia en la contratación de altos ejecutivos de nacionalidad china**

ASPECTOS DESTACADOS PARA PERÚ

- ❖ Participación significativa en el comercio y particularmente en OFDI reciente de China
- ❖ Actividades altamente concentradas en materias primas/minería -comercio y OFDI- y altamente intensivas en capital
- ❖ Predominan las empresas de propiedad pública

CONCLUSIONES

- ❖ **MUY significativa creación de empleos de China en ALC (2000-2017) y que continuará creciendo en el futuro ... ¿más vía OFDI y proyectos de infraestructura?**
- ❖ **Todavía diferencias importantes con Estados Unidos en la generación de empleo vía comercio exterior neto ...**
- ❖ **Contrario a lo esperado -y preliminar-: condiciones laborales promedio o por encima de salarios y prestaciones locales/nacionales**
- ❖ **Importantes retos para las empresas chinas e instituciones chinas y en ALC: ¿preparadas y especializadas para extender y profundizar esta relación laboral?**

PROPUESTAS

- ❖ **Mejorar -cantidad y calidad- análisis sobre el tema con nuevos países de ALC, mayores casos de estudio, encuestas y participación del sector público chino (MOFCOM, CAITEC/UNDP, NDRC, Consejo de Estado, ...)**
- ❖ **¿Normas y legislación para empresas chinas FUERA de China? OFDI, proyectos de infraestructura ... ¿tema explícito?**
- ❖ **ALC: se requiere de MUCHA mayor preparación explícita y acompañamiento de empresas chinas en OFDI, proyectos de infraestructura ... ¿interés y capacidad? Instituciones locales/nacionales, organismos empresariales, académicos, ...**

ASPECTOS PARA UNA FUTURA AGENDA DE INVESTIGACION

- ❖ **Ampliar y profundizar la estructura propuesta: comercio, OFDI y proyectos de infraestructura en la relación ALC-China**
- ❖ **Estudios de caso en ALC: OFDI y proyectos de infraestructura**
- ❖ **En China: estudios de caso de empresas chinas (OFDI y proyectos de infraestructura)**
- ❖ **¿Futuras normas y homogeneización sobre calidad del empleo de las empresas chinas en ALC?**
- ❖ **Comparaciones en la calidad y cantidad de empleo entre empresas chinas –estudios de caso por segmentos, etc.- con otras (UE, EU, ...)**
- ❖ **Preparación de empresas chinas y acompañamiento local/nacional**

EFFECTOS DE CHINA EN LA CANTIDAD Y CALIDAD DEL EMPLEO EN AMÉRICA LATINA Y EL CARIBE. México, Perú, Chile y Brasil

Enrique Dussel Peters
Posgrado de Economía
UNAM

Centro de Estudios China-México, FE-UNAM
CDMX, octubre 9, 2019

Los autores son responsables
únicos del documento



**CENTRO DE ESTUDIOS
CHINA-MEXICO**

UNIVERSIDAD NACIONAL AUTONOMA DE MEXICO

<http://www.economia.unam.mx/cechimex>